

12-1 あたらしい かん字 (子・字・学・校)



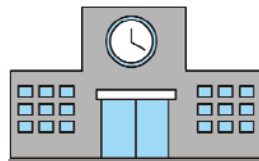
あいうえお
山川水火
abcdefg

子ども

こ ど も
criança

字

じ
letra



学校

が っ こ う
escola

がくねん
学年

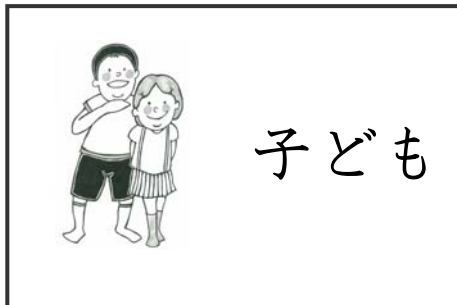
一年生 二年生 三年生
四年生 五年生 六年生



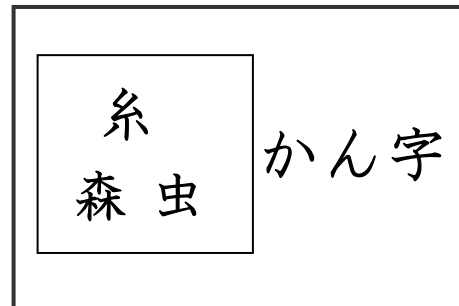
12-2 よめるかな?(子・字・学・校)

● ()の 中に ひらがなで かん字の よみかたを かいて ください。

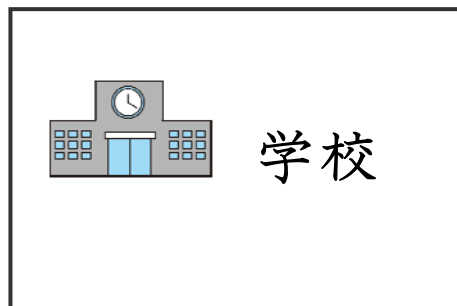
Escreva a leitura dos kanjis em hiragana entre os parênteses.



() ども



かん ()



()



12-3 かけるかな？ (子・字・学・校)

子	子	子			
	了 子				
字	字	字			
	字 字 字 字				
学	学	学			
	学 学 学 学 学 学				
校	校	校			
	校 校 校 校 校 校 校 校				

12-4 よんでみよう！ かいてみよう！（子・字・学・校）

●（ ）の中に ひらがなで かんじの よみかたを かいて ください。

Escreva a leitura dos kanjis em hiragana entre os parênteses.

①この子（ ）の名（ ）まえは なんですか。

②かん字（ ）を かきます。



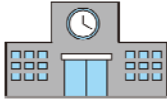
③学校（ ）へ いきます。

●□に かんじを かいて ください。

Escreva no □ o kanji adequado.


しょう がっ こう

① 小



こ

②

 ども 

じ

③ かん

糸
森 虫

12-5 よめるよ！ かけるよ！（子・字・学・校）

● よみましょう。 Vamos ler.

わたしは、まいにち 7じはんに 学校へ いきます。

男の子も 女の子も こうていで あそびます。

8じはんから べんきょうします。

先生は、こくばんに 字を かきます。

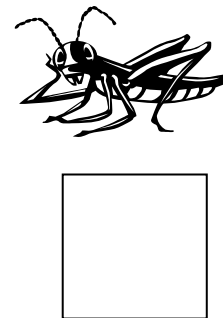
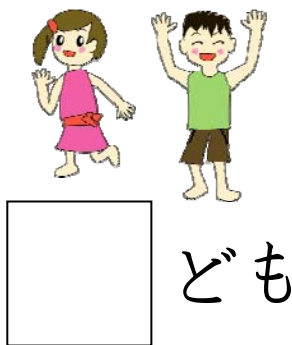
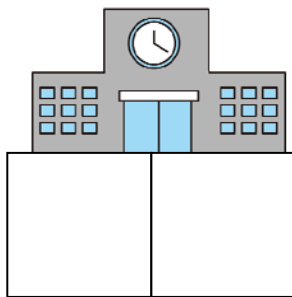
わたしは それを ノートに かきます。



● えに あう かん字を から えらんで かいて ください。

Escolha no abaixo o kanji que combina com cada desenho e escreva-o no local adequado.

虫 車 犬 子 先生 学校



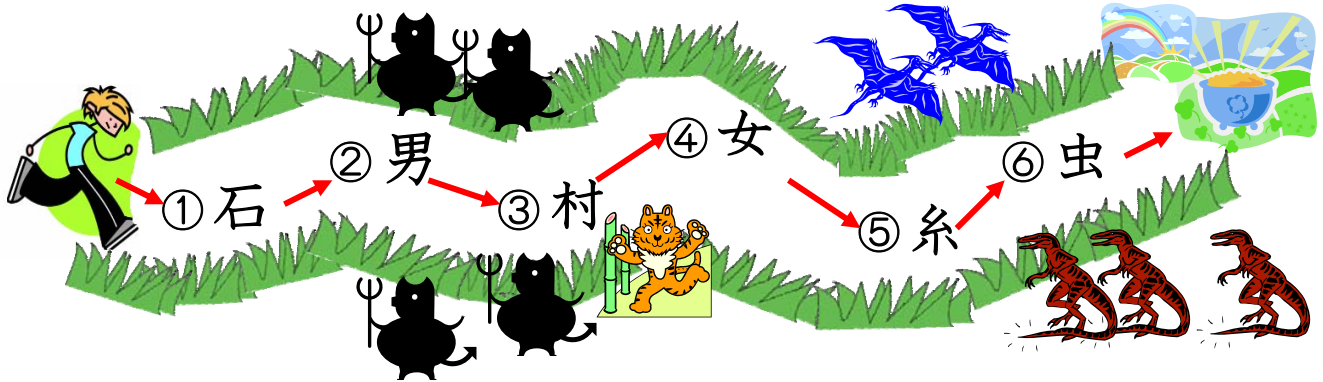
ども

80 kanjis



● たからの 山へ いくまでに、たくさん かん字が あります。
よみかたを ひらがなで かいて ください。 たから:tesouro

Até chegar à Montanha do Tesouro encontraremos muitos kanjis. Escreva nos □, em hiragana, como se lê cada kanji.



①	②	③	④	⑤	⑥

● なんと よみますか。ひらがなで かいて ください。

Como se lê? Escreva em hiragana.

男の子	□ □ □	の	□
女の子	□ □ □	の	□
かん字	かん	□	
学校	□ □ □ □		