

12-1 新しい かん字 (谷・海・道・岩・船)



谷

たに  
vale



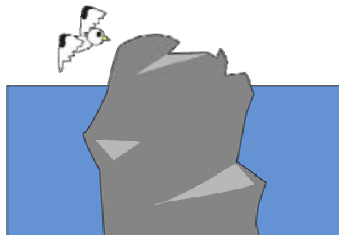
海

うみ  
mar



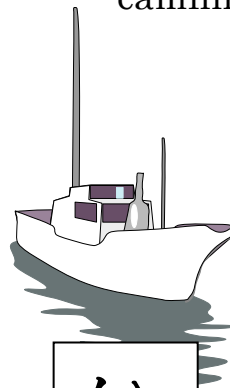
道

みち  
caminho / rua



岩

いわ  
rocha



船

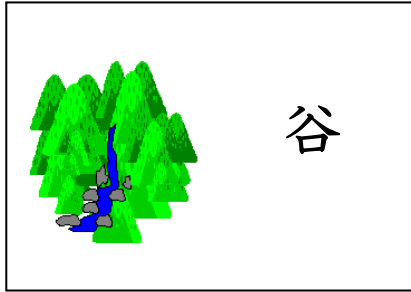
ふね  
navio / barco

日本の まわりは ぜんぶ 海です。  
日本は 海に かこまれて います。  
海には 名まえが あります。

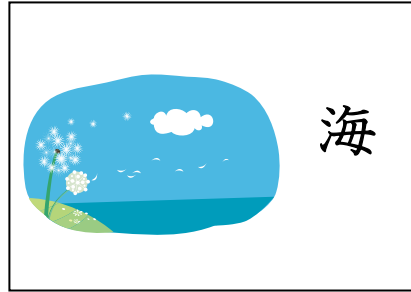


12-2 よめるかな？（谷・海・道・岩・船）

●（ ）の中に ひらがなで かん字の よみかたを かいて ください。



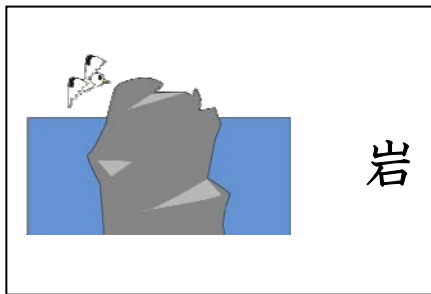
(                    )



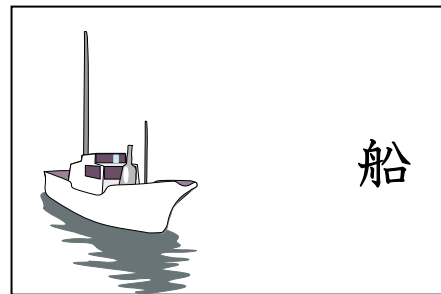
(                    )



(                    )



(                    )



(                    )



12-3 かけるかな？（谷・海・道・岩・船）

谷 谷 谷 谷 谷 谷

谷	谷	谷			
---	---	---	--	--	--

海 海 海 海 海 海

海	海	海			
---	---	---	--	--	--

道 道 道 道 道 道 道 道 道 道

道	道	道			
---	---	---	--	--	--

岩 岩 岩 岩 岩 岩

岩	岩	岩			
---	---	---	--	--	--

船 船 船 船 船 船 船 船 船

船	船	船			
---	---	---	--	--	--



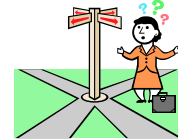
12-4 よんでみよう! かいてみよう! (谷・海・道・岩・船)

● ( ) の 中 に ひらがなで かん字の よみかたを かいて ください。

① 日本 の まわりは、ぜんぶ 海 ( ) です。



② どちらの 道 ( ) を 行きますか。



③ この 船 ( ) は、ブラジルから 来ました。



④ 水は、山から 谷 ( ) へ ながれて、  
川に なります。



⑤ 大きい 岩 ( ) が あります。

● □に かん字を かいて ください。

① 山の水は、


<sup>たに</sup>を ながれて 川に なります。

② 


<sup>うみ</sup>に 


<sup>いわ</sup>が あります。

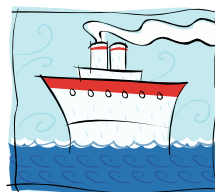
③ ひろい 


<sup>みち</sup>



④ 大きい 


<sup>ふね</sup>





12-5 よめるよ！ かけるよ！（谷・海・道・岩・船）

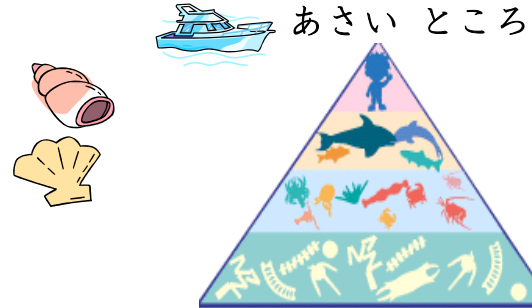
● よみましょう。

海の中にはいろいろな生きものがすんでいます。大きい魚、小さい魚、たくさんの魚が海の中をおよいでいます。海のあさいところや岩の上には貝やいそぎんちゃくなどの生きものがすんでいます。



いそぎんちゃく: anémone-do-mar

船の上からも見える  
かもしれません。



あさいところ  
ふかいところ

海のふかいところにも、  
たくさんの生きものがいます。

図は「海の中の生き物たちのつながり」より

● かん字の たしざん

(れい) 田 + 心 = 思

1) 山 + 石 =

4) 糸 + 田 =

2) 日 + 青 =

5) 夕 + 口 =

3) 日 + 生 =

6) 一 + 白 =