

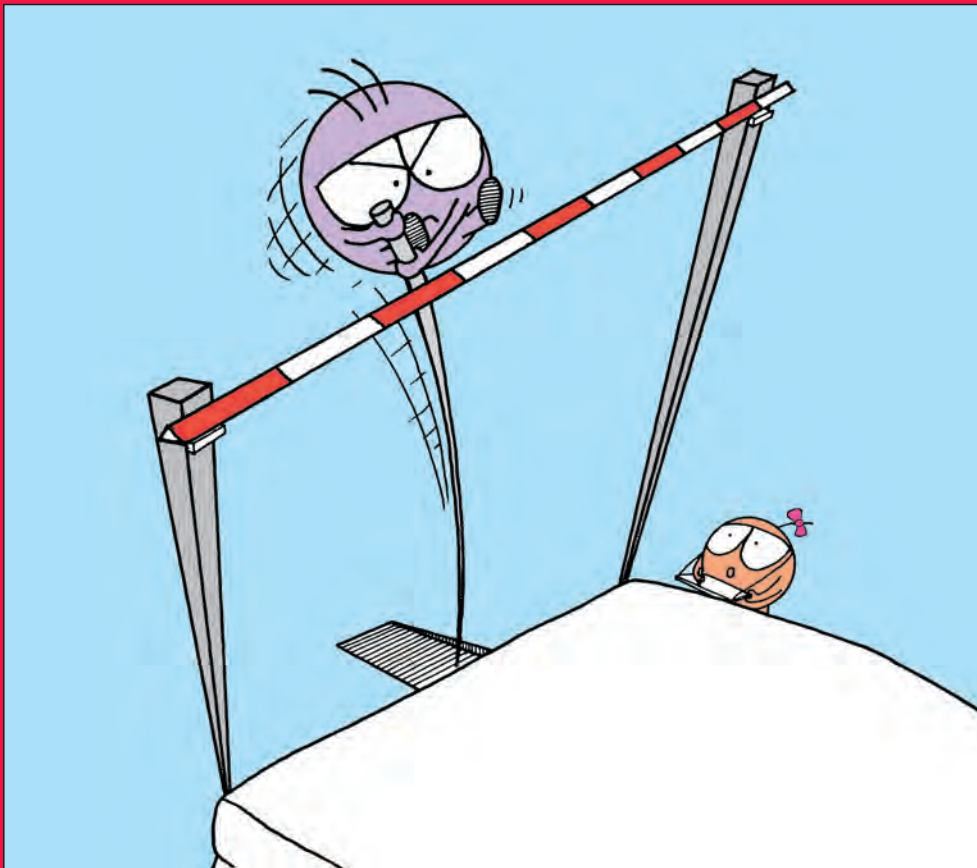


南米スペイン語圏出身児童のための算数教材

足し算・引き算

日本語クリアー

指導者用





Material de matemáticas para niños suramericanos de habla hispana residentes en Japón

"Tashizan Hikizan Nihongo Clear" Índice para los profesores

División por contenido	Unidad	Título	Contenido y expresiones en japonés	página
Portada e Índice			Tenga en cuenta que el contenido del material para los profesores y el de los estudiantes es diferente y por eso la cantidad de páginas también difiere.	
Adición de unidades	UNI-1	10 MADE NO KAZU	Pronunciación y escritura de los números de 1 a 10. • () TO () WO SEN DE MUSUBIMASHOU.	1
	UNI-2	AWASERU TO	Adición de dos números • AWASERU TO () KO NI NARIMASU.	7
	UNI-3	3 NIN KURU TO	Adiciones utilizadas cuando aumenta el número de cosas o personas. • () NIN KURU TO () NIN NI NARIMASU.	13
	UNI-4	MINNA DE • ZEMBU DE	Adiciones que contienen dos tipos de objetos. • MINNA DE () NIN. • ZEMBU DE () KO.	18
Sustracción de unidades	UNI-5	NOKORI WA	Sustracciones utilizadas cuando disminuye el número de cosas o personas. • () KO TABERU TO NOKORI WA () KO.	23
	UNI-6	MARU WA SHIKAKU YORI 2 KO OOI	Sustracciones para encontrar la diferencia. • () WA () YORI () KO OOI • SUKUNAI DESU.	29
	UNI-7	TIGAI WA	Sustracciones para encontrar la diferencia. "5 y 2. La diferencia es 3". • () KO TO () KO. TIGAI () KO.	35
Cálculos de decena y unidad, sin llevar ni pedir prestado	UNI-8	10 NI 3 WO TASU TO	Sumas de 10 y números de un dígito • () NI () WO TASUTO () NI NARIMASU.	40
	UNI-9	10 TO 1 DE 11	Pronunciación y escritura de los números hasta el 19 • () TO () DE () DESU.	45
	UNI-10	13 KARA 3 WO HIKU TO	Números de dos dígitos hasta 19 menos números de un dígito • () KARA () WO HIKU TO () NI NARIMASU.	48
Cálculos de números de unidad y unidad y de decena y unidad, llevando y tomando prestado	UNI-11	1 AGUERU TO	Cálculos de (Unidades) + (Unidades) llevando a la próxima columna • () KARA () NI () AGUERU.	53
	UNI-12	13 WA 10 TO 3	Cálculos utilizando los números de 11 a 18 sustrayendo números hasta el 9, tomando prestado. • () WA () TO () . • () HIKU () WA () .	58
	UNI-13	OOI SUKUNAI	A=8. B tiene 2 más (menos) que A. ¿Cuál es el valor de B? • () WA () YORI () KO OOI • SUKUNAI DESU.	65
	UNI-14	10 GA 2TSU DE 20	Composición de los números hasta 100. "2 grupos de 10 son 20" • () GA (NKO) DE () DESU.	71
Cálculos de números de decena y unidad, decena y decena Sin llevar y sin pedir prestado Llevando y pidiendo prestado	UNI-15	TASU TO HIKU TO	Cálculos de (Decena) - (Decena exacta) • () NI () WO TASU TO • () KARA () WO HIKUTO	75
	UNI-16	HISSAN	(Decena) + (Decena) sin llevar • () TO () DE () . • TATENI KAKU.	80
	UNI-17	1 KURIAGUETE	(Decena) + (Decena) llevando a la próxima columna. • 1 KURIAGUETE () WO KAKU.	86
	UNI-18	1 KURISAGUETE	(Decena) - (Decena) pidiendo o sin pedir prestado • () KARA () WA HIKENAI KARA • 1 KURISAGUETARA ()	94
	UNI-19	IKUTSU AMARIMASU KA	Cálculos para buscar la diferencia (excedente) cuando se distribuye uno para cada uno • () ZUTSU KUBARU TO, IKUTSU AMARIMASU KA. • AMARU.	101
	UNI-20	IKUTSU TARIMASEN KA	Cálculos para saber cuántos faltan cuando se distribuye uno para cada uno. • () ZUTSU KUBARU TO, IKUTSU TARIMASEN KA.	106
	UNI-21	200 300 400 ... 1000	Composición de números menores que 1000 (200, 300, 400, 500~900) • () GA () DE () .	111



Cálculos de números de decena y decena, centena y decena, centena y centena, sin llevar ni pedir prestado, llevando y pidiendo prestado	UNI-22	<i>AWASETE IKURA. NOKORI WA IKURA</i>	Cálculos de números como $50+20$ e $150+30$, en los que la columna de unidades equivale a cero. • <i>AWASETE IKURA.</i> • <i>NOKORI WA IKURA.</i>	118
	UNI-23	<i>IKUTSU ATSUMEMASHITA KA</i>	(Decena) + (Decena) llevando dos veces. • <i>IKUTSU ATSUMEMASHITA KA.</i>	123
	UNI-24	<i>HYAKU NO KURAI</i>	(Centena) + (Centena) llevando o sin llevar. • <i>ITI NO KURAI JYUU NO KURAI HYAKU NO KURAI</i>	128
	UNI-25	<i>MAZU, () NO NAKA WO</i>	Regla de la adición $3+5+6 = (3+5) + 6$ • <i>MAZU, ~. TSUGUI NI, ~. KAKKO. JYUNJYO.</i>	134
	UNI-26	<i>100 EN WO 10 EN NI</i>	(Centena) - (Decena) tomando prestado una vez • <i>() WO () NI KAERU. ~ SHITARA II.</i> • <i>HIKENAI KARA</i>	140
	UNI-27	<i>10 NO KURAI WA IMA IKUTSU</i>	(Centena) - (Decena) tomando prestado dos veces • <i>() NO KURAI KARA 1 KURISAGUETE () .</i>	146
	UNI-28	<i>3 KETA NO HIKIZAN</i>	(Centena) - (Centena) tomando o sin tomar prestado • <i>ATO IKUTSU ~ SURU TO OWARIMASU KA.</i>	151
	UNI-29	<i>ZERO DAKARA KURISAGUERARENAI ①</i>	Sustracción en situaciones como 802 menos 647, que tienen cero en la columna de decenas. • <i>JYUU NO KURAI WA ZERO DAKARA KURISAGUERARENAI.</i>	159
	UNI-30	<i>ZERO DAKARA KURISAGUERARENAI ②</i>	Sustracción en situaciones como 700 menos 567, que tienen cero tanto en la columna de decenas como en la de centenas. • <i>() NO KURAI KARA () NO KURAI NI 1 KURISAGUERUTO, () NO KURAI WA () .</i>	168
Cálculos de números de centena y centena, unidades de millar y centena, sin llevar ni pedir prestado, llevando y tomando prestado	UNI-31	<i>4 KETA NO TASHIZAN · HIKIZAN</i>	Cálculos de (Centena) + (Centena) = Unidades de millar. Cálculos de (Unidades de Millar) - (Centenas) • <i>() KARA () WA HIKENAI KARA () NO KURAI KARA 1 KURISAGUETE () NO KURAI WA () .</i>	174
	UNI-32	<i>MATIGAIYASUI HIKIZAN ①</i>	$1000 -$ (Centenas) tomando prestado tres veces consecutivas. • <i>SEN NO KURAI KARA 1 KURISAGUERU TO SEN NO KURAI WA () DE, HYAKU NO KURAI WA () .</i>	181
	UNI-33	<i>MATIGAIYASUI HIKIZAN ②</i>	(Unidades de millar) - (Centenas) tomando prestado dos veces consecutivas. • <i>() NO KURAI KARA 1 KURISAGUERU TO () NO KURAI WA () DE, () NO KURAI () .</i>	187
Otros Sumas y restas con cinta Gráficos Orden numérico Línea numérica	UNI-34	<i>TASHIZAN · HIKIZAN TO ZU ①</i>	Representar sumas y restas por medio de una cinta • <i>() WO () NI SHIMASHITA.</i>	192
	UNI-35	<i>TASHIZAN · HIKIZAN TO ZU ②</i>	Sumas y restas con cinta para buscar el número inicial. • <i>NAN NIN KA IRU / NAN MAI KA ARU / NAN KO KA ARU.</i>	198
	UNI-36	<i>NAN BAN ME</i>	Manera de expresar el orden a través de los números ¿Cuál es la posición? • <i>() KARA () NIN</i> • <i>() KARA () NIN ME · BAN ME · MAI ME</i>	203
	UNI-37	<i>MAE NI WA 5 NIN</i>	Sumas y restas para encontrar el número total utilizando el orden numérico. • <i>MAE NI WA () NIN / USHIRO NI WA () NIN.</i> • <i>() WO TSUKATTE KANGAEMASHOU.</i>	209
	UNI-38	<i>1000 2000 3000</i>	Pronunciación y escritura de los números hasta 1000 • <i>SUUI DE KAKIMASHOU.</i>	215
	UNI-39	<i>ATO NAN MAI DE 10000 MAI</i>	Composición, pronunciación y escritura de 10000. Lectura de números grandes en la línea numérica. • <i>ATO NAN MAI DE () MAI NI NARIMASU KA .</i>	221
	UNI-40	<i>KAZU NO SEN</i>	Acostumbrarse a la línea numérica • <i>() NI HAIRU KAZU</i>	227
		Glosario (español)	Lista de expresiones importantes con sus traducciones al español.	Otra página